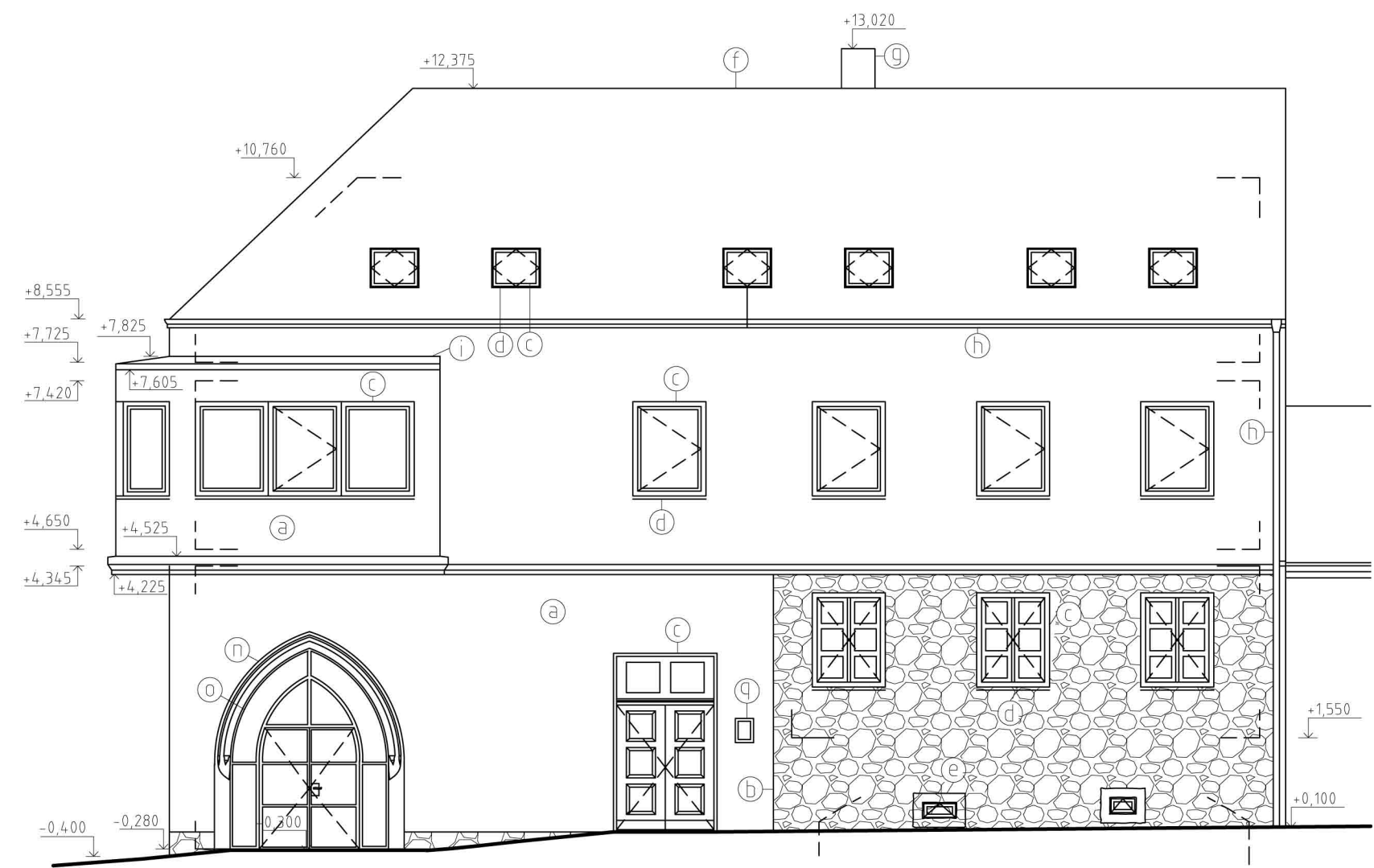
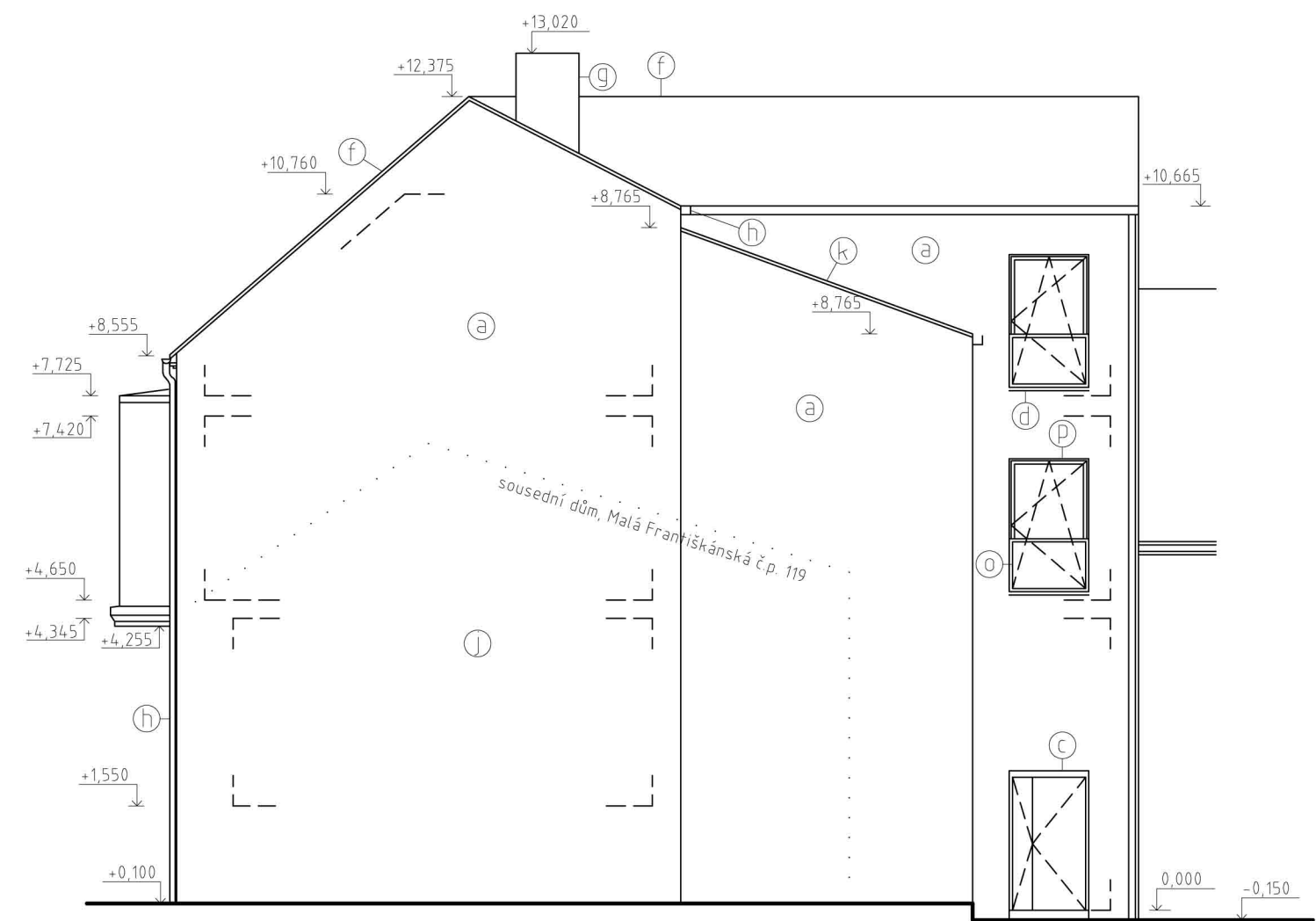


SEVEROVÝCHODNÍ POHLED



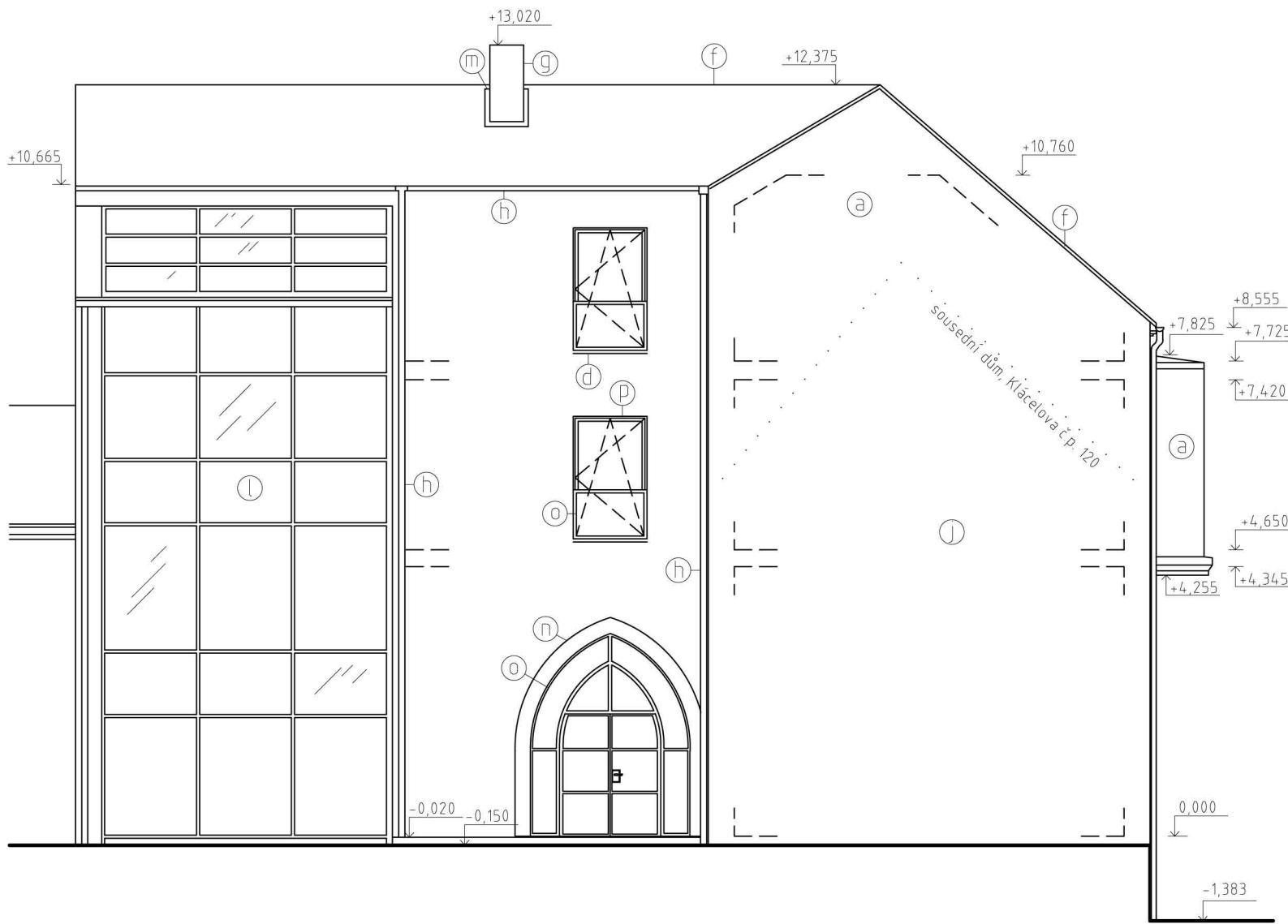
SEVEROZÁPADNÍ POHLED



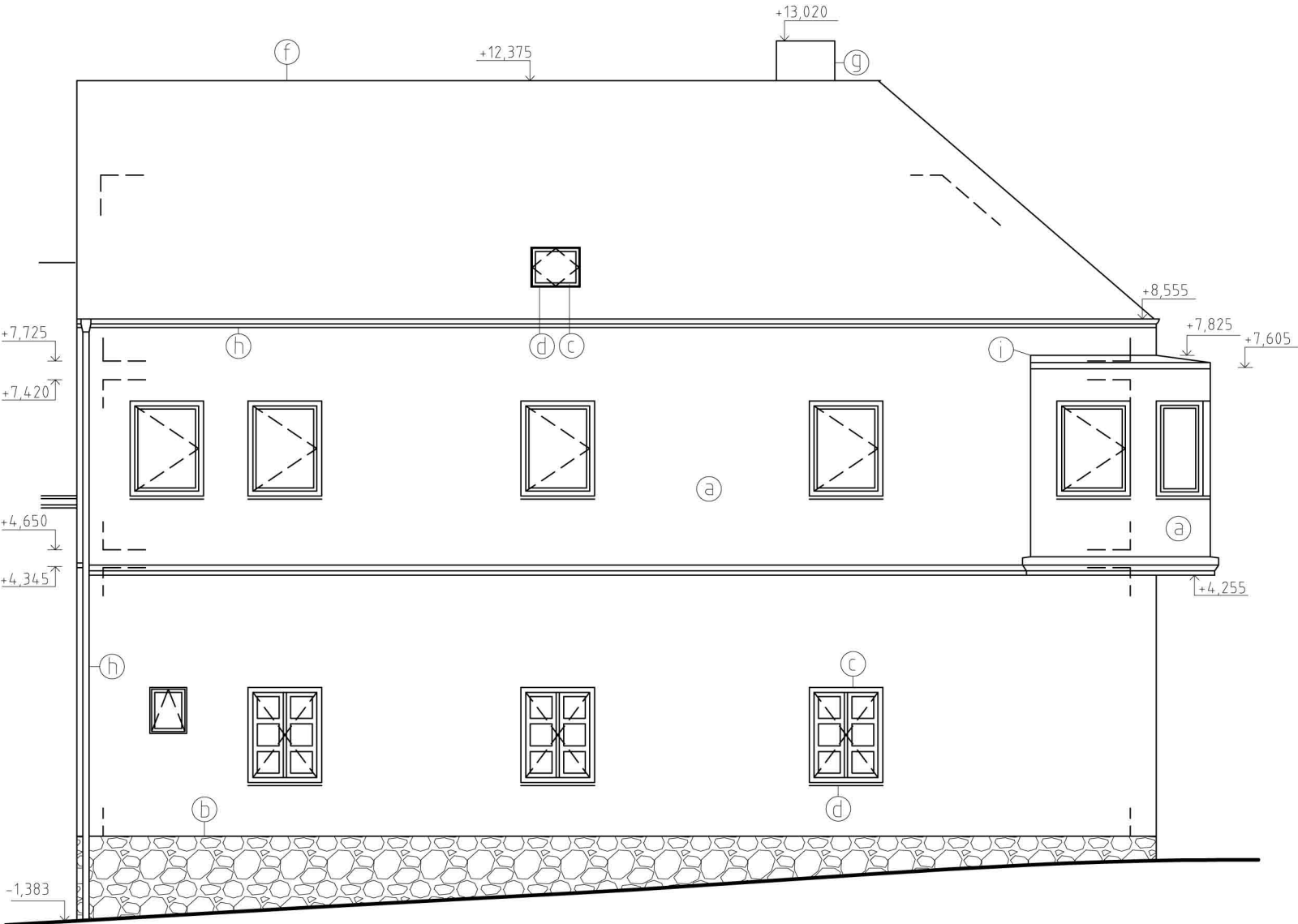
LEGENDA

- (a) FASÁDA: Cemix - památkový program, Cemix silikátová fasádní barva (RAL 9010)
- (b) původní kamenné zdivo
- (c) dveře, okna: dřevo, namořeno na odstín dubu
- (d) klempířské prvky (parapety, oplechování střešních oken): měď, tl. 0,7mm, bez povrchové úpravy
- (e) původní kamenné ostění - mechanicky a chemicky očištěno + konzervace
- (f) bobrovka, režná, šupinové krytí
- (g) prefabrikovaný komínový plášť, omítaný
- (h) okapní prvky: měděné
- (i) oplechování střechy arkýře: měď, tl. 0,7mm, bez povrchové úpravy
- (j) dilatační spára: vyplněna minerální vlnou Rockwool Fastrock, tl. 50mm
- (k) oplechování zdi: pozink, prášková barva tm. hnědá (RAL 8016)
- (l) prosklená fasáda Aluprof MB-SR50N
- (m) oplechování komínu: měď, tl. 0,7mm, bez povrchové úpravy
- (n) původní gotický portál: pískovec - mechanicky a chemicky očištěno + konzervace
- (o) zámečnické prvky (výplň portálů, zábradlí oken): ocel, prášková barva tm. šedá (RAL 9005)
- (p) okna: hliníková, barva tm. šedá (RAL 9005)
- (q) skříňka plynoměru: svířka ve stejné barvě jako fasáda (kód odstínu 0019)

JIHOZÁPADNÍ POHLED



JIHOVÝCHODNÍ POHLED



0,000 = 291,900 mm.m Bp

KOMPLEXNÍ PROJEKT			
Autor práce:		Lenka Lajtkepová	
Vedoucí práce:		Ing. arch. Lea Vojtová, Ph.D.	
		Ing. Jitka Balíková, Ph.D.	
Název práce:		ZNOJMO, OBNOVA DOMU MALÁ FRANTIŠKÁNSKÁ Č. 121	
Název výkresu:		POHLEDY	
		Číslo paré:	1
		Datum:	10.01.2013
		měřítko:	číslo výkr:
		1:100	B-12